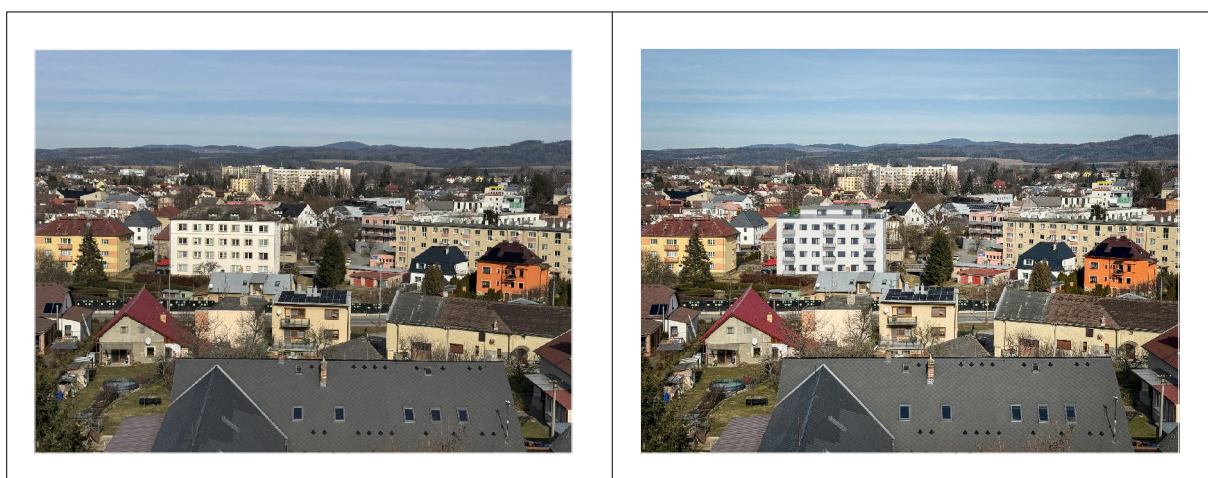


DATUM REVIZE REVISION DATE	VYPRACOVAL CREATED BY	VYDAL ISSUED BY	POPIS REVIZE REVISION DESCRIPTION



INVESTOR / OBJEDNATEL :

MĚSTO LANŠKROUN
nám. J.M.Marků 12
563 01 Lanškroun
IČ 00279102

ARCHITEKTONICKÝ NÁVRH + GENERÁL. PROJ. :



NĚMEC - projekce, s.r.o.
Duk. Hrdinů 345, Lanškroun
www.nemec-projekce.cz

PROJEKTANT ČÁSTI :

**Petr
Studený, DiS.**

ZICHLINEK 50, 563 01 LANŠKROUN
tel: 732 575 266, e-mail: petfox@centrum.cz
IČO: 01727524

ZODPOVĚDNÝ PROJEKTANT :
Petr Studený, DiS.

VYPRACOVAL :
Petr Studený, DiS.

NÁZEV AKCE :

PŘESTAVBA ŠKOLY NA BYTOVÝ DŮM
Lanškroun, ul. Kollárova č.p. 445

STUPEŇ DOKUMENTACE

DOKUMENTACE PRO PROVEDENÍ STAVBY

ČÁST PROJEKTU :

D2.2 PŘELOŽKA KANALIZAČNÍ PŘÍPOJKY

NÁZEV PŘÍLOHY :

Skladba revizní šachty DN 1000 mm

OZNAČENÍ :

D2.2.6

DATUM 1. VYDÁNÍ : III. 2025 DATUM VYDÁNÍ : III. 2025 ZAKÁZKA Č. : 2025.1782

STUPEŇ PD : DPS FORMÁT : A4 MĚŘÍTKO : -

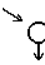
PARÉ :

TABULKA ŠACHET

Šachtové dílce

Poř.	Označení šachty	Kóta terénu	Umístění	Kóta poklopu	Kóta dna vývodu	Výška šachty [m]	Vyrovňovací prstenec pro poklop šachty		Šachtový kónus zákrytová deska		Šachtová skruž		Stupadla	Šachtové dno uložení dna	
		[m n.m.]		[m n.m.]	[m n.m.]			ks		ks		ks			ks
1	S	365.59	vozovka h = 0.0 m	365.59	363.42	2.17	AR-V 625x100	1	SH-M 1000/625x670	1	SR-M 1000x250	1	ocel. s PE	SU-M 1000x635	1
							AR-V 625x60	1			SR-M 1000x500	1		podkladový beton	
														těsnění pro DN 1000 Q.1	3
	Celkem						AR-V 625x100	1	SH-M 1000/625x670	1	SR-M 1000x250	1		SU-M 1000x635	1
							AR-V 625x60	1			SR-M 1000x500	1		těsnění pro DN 1000 Q.1	3

TABULKA ŠACHTOVÝCH DEN

Poř.	Označení šachty	Schémat. značka	Označení dna	Vývod		Hlavní přívod		1.vedlejší přívod		2.vedlejší přívod		Provedení žlabu	Provedení nástupnice	Stupadla Orientace
1	S		SU-M 1000x635	DN (mm)	200/189 SN 8	DN (mm)	200/189 SN 8	DN (mm)		DN (mm)		beton	beton	ocel. s PE
			žlab: beton	Materiál	PVC KG (hladké)	Materiál	PVC KG (hladké)	Materiál		Materiál		1/1 DN		
			nástupnice: beton	dh[mm]	0	Úhel β	142	Úhel β		Úhel β				
			kyneta: 1/1 DN	sklon [‰]	14.0	dh[mm]	10	dh[mm]		dh[mm]				
			stupadla: ocel. s PE	Klopení[°]	0	sklon [‰]	14.0	sklon [‰]		sklon [‰]				
						Klopení[°] 0		Klopení[°]		Klopení[°]				

Pref. kanalizační šachty



Název stavby-objektu

Projektant

[illegible]

TABULKA ŠACHTOVÝCH POKLOPŮ

Poř.	Označení šachty	Třída zatížení	Označení poklopu	Popis poklopu	Úprava kolem poklopu	Výška poklopu [mm]	Počet
1	S	B	Europa7 B125 KBL71B	víko GU B125 bez odvětrání, rám litinový	skladba komunikace	100	1
	Celkem	B	Europa7 B125 KBL71B	víko GU B125 bez odvětrání, rám litinový		100	1